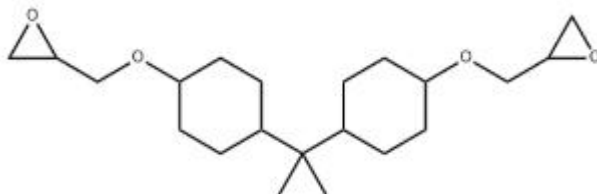


智仑超氢化双酚 A 型环氧树脂 ZL-HBPA

【化学成分】

氢化双酚A二缩水甘油醚

【CAS NO.】13410-58-7



【技术指标】

氢化双酚 A 型 环氧树脂		环氧当量 g/eq	色度 (APHA)	粘度 mPa.s/25°C	总氯 ppm	易水解氯 ppm
液体 低粘	ZL-HBPA	177-210	<30	800-2000	<2000	<500

【性能及应用】

氢化双酚A型环氧树脂凭借低粘度、高透明性、耐候性及化学稳定性等特点，广泛应用于多领域：户外场景中，通过固化剂与硅微粉配合制成耐湿变压器浇注料及抗紫外线外墙涂料；LED领域实现超98%透光率封装材料；环保涂料方面开发无溶剂、无甲醛的室内墙面漆和家具透明涂层，兼具耐酸碱、耐划痕特性；同时适配3D打印光敏树脂，满足精密制造需求。其优异的耐老化性、电性能（低介电常数）和耐热性（酸酐固化达80-130°C）使其成为高端工业与民用材料的理想选择。

【包装与运输】

200kg 烤漆钢桶/20kg 小铁桶/25kg 塑料桶包装。

本产品不易燃，按一般化学品储存和运输。

贮存于干燥通风处，在温和的温度下防潮，避免阳光直射。保质期 1 年。