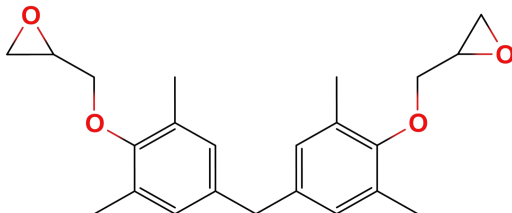


智仑超纯四甲基双酚F型环氧树脂ZLE-4010系列

【化学成分】

4-[(4-羟基-3,5-二甲基苯基)甲基]-2,6-二甲基苯酚与(氯甲基)环氧乙烷的聚合物



【技术指标】

四甲基双酚F型环氧	环氧当量 g/eq	熔点/°C	粘度 mPa.s/150°C	易水解氯 ppm	总氯 ppm
ZLE-4010	184-194	80-90	5~20	<200	<800

【性能及应用】

产品粘度低,可添加更多的填料；氯含量低，固化后的树脂表现出很好的耐热性和电气稳定性，可用在电子封装、覆铜板、油墨等领域。

【包装与运输】

25kg内PE袋外纸袋包装。

本产品不易燃，按一般化学品储存和运输。

贮存于干燥通风处，保质期1年。