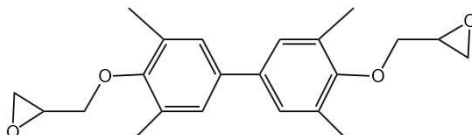


智仑超纯四甲基联苯型环氧树脂 ZLE-4000系列

【化学成分】

3,3',5,5'-四甲基-4,4'-联苯二酚与(氯甲基)环氧乙烷的聚合物

【CAS NO.】 85954-11-6



【技术指标】

四甲基联苯二酚型环氧		环氧当量 g/eq	熔点/°C	粘度 mPa.s/150°C	易水解氯 ppm	总氯 ppm
结晶型 联苯	ZLE-4000H	178-188	107°C ± 3°C	5~20	<200	<800
	ZLE-4000U	178-188	107°C ± 3°C	5~20	<100	<300

【性能及应用】

产品粘度低、氯含量低、耐热、耐化学药品性优良，固化后的树脂表现出很好的耐热性和化学稳定性，产品可用在电子封装、覆铜板、油墨等领域。

【包装与运输】

25kg内PE袋外纸袋包装。

本产品不易燃，按一般化学品储存和运输。

贮存于干燥通风处，保质期1年。