

## 智仑低粘混合型环氧树脂 ZLX-165系列

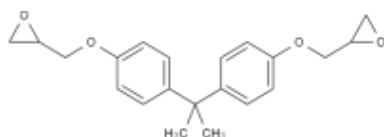
### 【化学成分】

双-(羟基苯基)甲烷(双酚F)与环氧氯丙烷的单体

4,4-(1-甲基亚乙基)双苯酚与环氧氯丙烷的单体

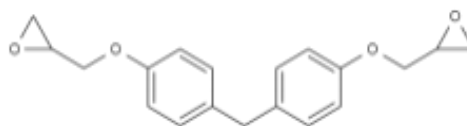
两种聚合物的共混物 物质组成比例变化区间为10%-90%。

### 【CAS NO.】 1675-54-3



4,4-(1-甲基亚乙基)双苯酚与环氧氯丙烷的单体

### 2095-03-6



双-(羟基苯基)甲烷(双酚 F)与环氧氯丙烷的单体

### 【技术指标】

A/F 型环氧		环氧当量 g/eq	色度 (APHA)	粘度 mPa.s/25°C	易水解氯 ppm	总氯 ppm	产品特性
液体 低粘	ZLX-165B	160-170	<15	2000-3000	<200	<800	高纯度 极低粘度 低总氯 不结晶
	ZLX-165H	160-170	<15	2000-3000	<150	<600	
	ZLX-165S	160-170	<15	2000-3000	<100	<300	
	ZLX-165U	160-170	<15	2000-3000	<50	<100	
	ZLX-165UH	160-170	<15	2000-3000	<10	<50	

备注：产品粘度，总氯，环氧当量可根据客户要求适当调整，此技术指标只作为参考基础。

### 【性能及应用】

产品粘度低，纯度高且长时间放置不会结晶，与基材亲和力强，可用在液体电子封装、单 / 双组份粘接剂、导电胶等领域。

### 【包装与运输】

25kg或220kg金属桶包装。

本产品不易燃，按一般化学品储存和运输。

贮存于干燥通风处，保质期1年。